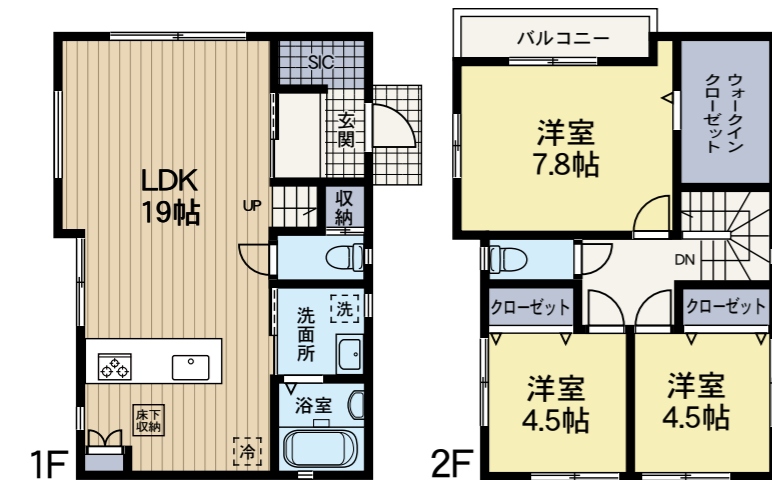


01
中古

二 俣 川

販売価格/ **5,499**万円



LDK
19帖

地下車庫
2台分有

外壁アルミ
サイディング

— LIFE INFORMATION —

- ロピア 約1,154m
- つくしクリニック 約376m
- 渡辺内科クリニック 約113m
- 中尾町公園 約374m
- つくの幼稚園 約581m
- 東希望が丘小学校 約708m
- 希望が丘中学校 約679m

現地見学会開催中



ナビ：横浜市旭区今宿町2660 付近

BBQやDIYに大活躍するプライベートスペースのお庭♪

- 交通/相鉄線「二俣川」駅までバス7分「中尾町」徒歩7分
- 所在/横浜市旭区今宿町
- 土地/132.97㎡●建物/90.88㎡
- 間取/3LDK（令和3年1月築・引渡時期相談）
- ◎地下車庫2台分有（建物面積に31.05㎡別有）、食洗機、LDK19帖、各居室収納スペース、WIC、SIC、セットバック0.17㎡別有、敷地内段差含、「希望ヶ丘」駅まで徒歩15分も利用可（媒介）

支払いプラン

月々 **137,938円**

■頭金	0円
■借入金	5,499万円
■銀行手数料	1,209,780円
■返済期間	35年

お問い合わせは
こちらから！

1課 0120-10-6351

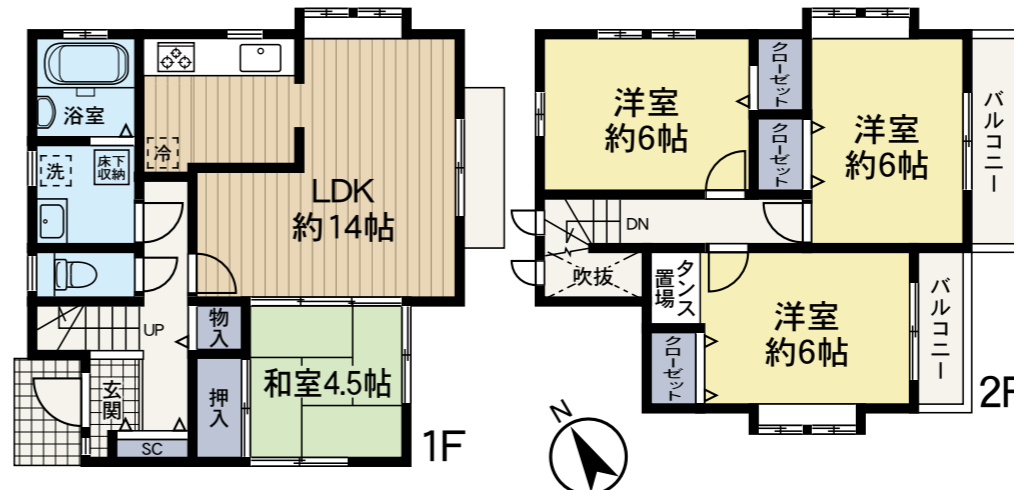
02
中古

戸 塚

販売価格/ **2,480**万円



※画像は実際の室内写真をもとに、家具・調度品の配置例をCG合成したもので、実際とは多少異なります。また、家具等は販売価格に含まれません。



全室
2面採光

2面
バルコニー

現地見学会開催中



ナビ：横浜市戸塚区影取町139 付近

- カースペース2台分有 ●陽当たり・眺望良好
- 各居室収納スペース ●3路線利用可

- 交通/JR東海道・JR横須賀線・ブルーライン「戸塚」駅までバス20分「諏訪神社前」徒歩6分●所在/横浜市戸塚区影取町
- 土地/128.73㎡●建物/89.42㎡
- 間取/4LDK（平成12年12月築・即引渡可）
- ◎市街化調整区域、カースペース2台分有、各居室収納スペース、全室2面採光、2面バルコニー、陽当たり・眺望良好、私道持分288㎡×1/18別有、セットバック2.76㎡有、不整形地（媒介）

支払いプラン

月々 **62,209円**

■頭金	0円
■借入金	2,480万円
■銀行手数料	545,600円
■返済期間	35年

お問い合わせは
こちらから！

2課 0120-10-6352

おかげさまで41年。住まい安心のおとりつき

あなたの暮らしをつなぐ朝日土地建物のネットワーク

町田本社 橋本支店 海老名支店 横浜支店 藤沢支店 中山支店 大和支店 八王子支店 相模原支店 所沢支店 登戸支店 戸塚支店 二俣川支店

朝日土地建物株式会社

戸塚支店

お気軽にお問い合わせ下さい

0120-66-4311

〒244-0816 神奈川県横浜市戸塚区上倉田町445-1
TEL:045-865-4311(代表) E-mail:ttk@asahi-t.co.jp

<全仲介>

●(公社)全国宅地建物取引業保証協会会員 ●(公社)神奈川県宅地建物取引業協会会員 ●宅地建物取引業免許国土交通大臣(9)第3744号 ●(公社)首都圏不動産公正取引協議会加盟

